



СЕМИНАР



12 апреля 2024 г.
С 12-00 до 16-00



РЯЗАНЦЕВА Вера Владимировна

Особенности трудовых отношений с гражданами льготных категорий: беременные женщины и лица с семейными обязанностями, инвалиды, работники с вредными условиями труда, работники районов Крайнего Севера, добровольцы, мобилизованные, контрактники и их семьи



5 часов для сертификата ИПБ России



Точка доступа - 2200 Рублей



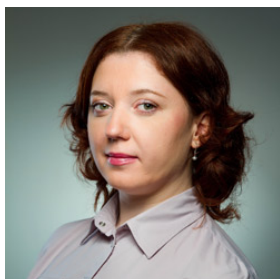
Сертификат ЦО «ЭЛКОД»



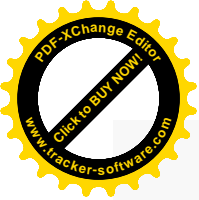
seminar@cons45.ru

Телефон 8-909-149-05-75 Анастасия

Лектор



РЯЗАНЦЕВА Вера Владимировна – ведущий эксперт-консультант, преподаватель группы компаний «ЭЛКОД»



Программа

1. **Изменения в законодательстве в 2023-2024 годах.**
2. **Особенности трудовых отношений с женщинами и лицами с семейными обязанностями.**
 - Что важно учесть при приеме на работу лиц с семейными обязанностями.
 - Особенности работы лиц с семейными обязанностями: требования к условиям труда, запреты и ограничения на применение труда женщин и лиц с семейными обязанностями; особенности установления рабочего времени, времени отдыха, перерывов у данной категории работников.
 - Порядок прекращения трудовых отношений с женщинами и лиц с семейными обязанностями.
3. **Особенности трудовых отношений с работником с ограниченными возможностями физического здоровья (работником-инвалидом).**
 - Что учесть при приеме на работу работника с ограниченными возможностями физического здоровья (работника-инвалида).
 - Документы, подтверждающие инвалидность работника.
 - На что обратить внимание при заключении трудового договора с работником с ограниченными возможностями физического здоровья.
 - Особенности оформления трудовых отношений (приема на работу, перевода на другую работу, увольнение) работодателя и работника с ограниченными возможностями физического здоровья.
4. **Особенности трудовых отношений с работником с вредными условиями труда.**
 - Порядок приема на работу работника с вредными условиями труда.
 - Что учесть при заключении трудового договора с работником с вредными условиями труда.
 - Особенности организации работы сотрудников с вредными условиями труда.
 - Гарантии и компенсации работникам с вредными условиями труда: как отразить в кадровых документах.
5. **Особенности трудовых отношений с работником с районов Крайнего Севера и приравненных к ним местностям.**
 - Чем отличается процедура приема на работу работника в районах Крайнего Севера и приравненных к ним местностях.
На что обратить внимание при заключении трудового договора с работником с районов Крайнего Севера и приравненных к ним местностям.
 - Крайнего Севера и приравненных к ним местностям.
 - Особенности организации труда работников в районах Крайнего Севера и приравненных к ним местностях.
 - Гарантии и компенсации работникам районов Крайнего Севера и приравненных к ним местностям: как отразить их в кадровых документах.
6. **Особенности трудовых отношений с работниками-добровольцами, мобилизованными, контрактниками и членам их семей.**
 - Особенности работы сотрудников числа мобилизованных, добровольцев или контрактников и членам их семей. Порядок приостановление действия трудового договора, возобновление действия трудового договора.
 - Гарантии, компенсации, льготы работникам из числа мобилизованных, добровольцев или контрактников и членам их семей.
7. **Ответственность за нарушения законодательства по вопросам, связанным с работниками льготных категорий.**



После обучения вы получите

Раздаточный материал

Авторский раздаточный материал

5 часов для сертификата ИПБ России

Ссылки на КонсультантПлюс

Сертификат ЦО «ЭЛКОД»

Сертификат о прохождении обучения в Центре образования «ЭЛКОД»

5 часов для членов ИПБ России в зачет получения сертификата ежегодного повышения квалификации

Ссылки на документы в

Видеозапись

Ссылка на видеозапись станет доступна в течение 5 рабочих дней с момента проведения мероприятия

СПС «КонсультантПлюс» по обсуждаемой теме